



La buse variable chasse les petits **mammifères** qu'elle repère, perchée sur un piquet de clôture ou une branche. Elle fonce sur les campagnols, les lièvres, les taupes ou les lapereaux.

Autres carnivores : aigle, faucon, épervier, chouette, hibou...



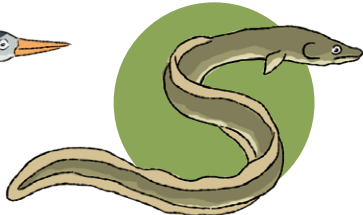
L'hirondelle rustique ne se nourrit que d'**insectes** capturés au vol ! Une becquée pour ses oisillons peut en compter une vingtaine.

Autres insectivores : rouge-gorge, bergeronnette, gobemouche, grive...



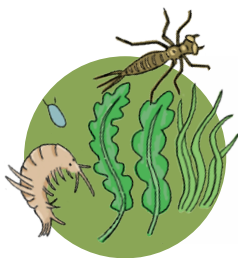
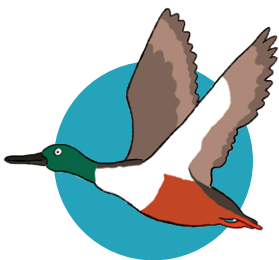
Le moineau domestique est un des oiseaux les plus communs de nos parcs et jardins. Il est très friand de **graines** de tournesol, d'orge, d'avoine et de blé !

Autres granivores : gros-bec, verdier, chardonneret, pinson...



Le héron cendré se nourrit essentiellement de **poissons**, qu'il pêche à l'affût. Immobile, il scrute la surface de l'eau. Puis, d'une détente rapide du cou, son bec harpon transperce sa proie !

Autres piscivores : martin-pêcheur, butor, aigrette...



Le canard souchet a un large bec plat en forme de spatule ! Muni de lamelles, celui-ci filtre l'eau et retient **plancton**, **plantes aquatiques**, **mollusques**... un peu comme une épuisette !

Autre oiseau au bec filtrant : cygne.

