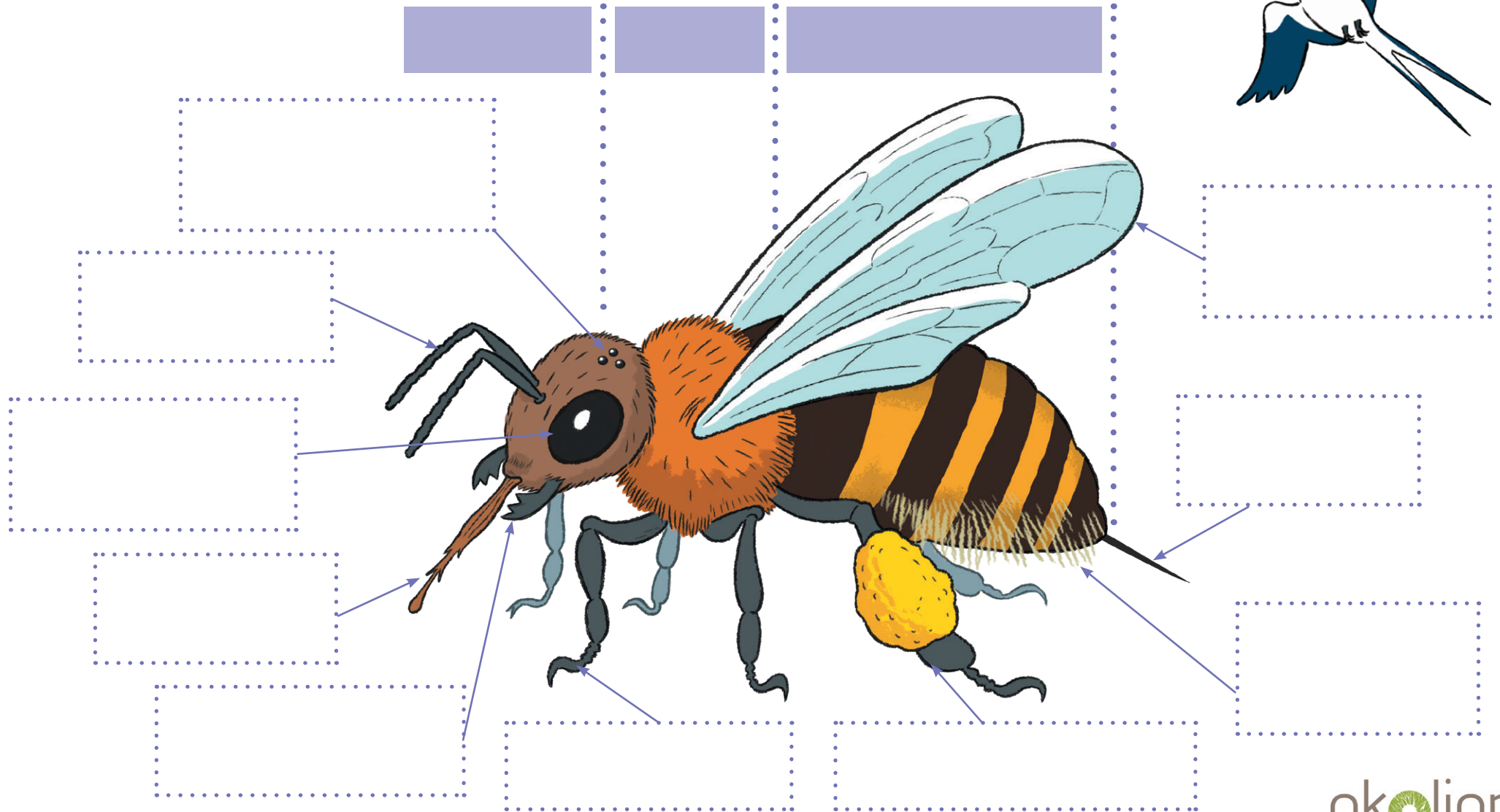




TON JEU À COMPLÉTER : L'ANATOMIE DE L'ABEILLE

Voici une **abeille ouvrière**. C'est elle qui butine les fleurs, fabrique le miel et s'occupe de la ruche. Chaque partie de son **corps** a une **fonction** bien précise !

Découpe soigneusement les **étiquettes** de l'autre page. Observe l'illustration, puis colle chaque étiquette au bon endroit. Bzz, à toi de jouer !





TÊTE		THORAX	ABDOMEN	
L'ŒIL À FACETTES <i>Il est composé de milliers de petites facettes pour voir tout autour, à 360° !</i>	LES OCELLES <i>Trois petits yeux qui captent l'intensité de la lumière et aident à s'orienter.</i>	LES POILS DE L'ABDOMEN <i>Le pollen s'y accroche quand l'abeille butine.</i>	LES AILES <i>Deux paires d'ailes pour voler et ventiler la ruche quand il fait chaud.</i>	
LES ANTENNES <i>L'abeille les utilise pour capter... les odeurs !</i>	LE DARD <i>Un organe de défense qui injecte du venin.</i>	LES MANDIBULES <i>Des mâchoires solides pour malaxer et modeler la cire.</i>	LA TROMPE <i>Elle sert à aspirer le nectar des fleurs.</i>	
LES PATTES AVANT <i>nettoient les antennes.</i>	LES PATTES ARRIÈRE <i>portent les corbeilles à pollen.</i>			

