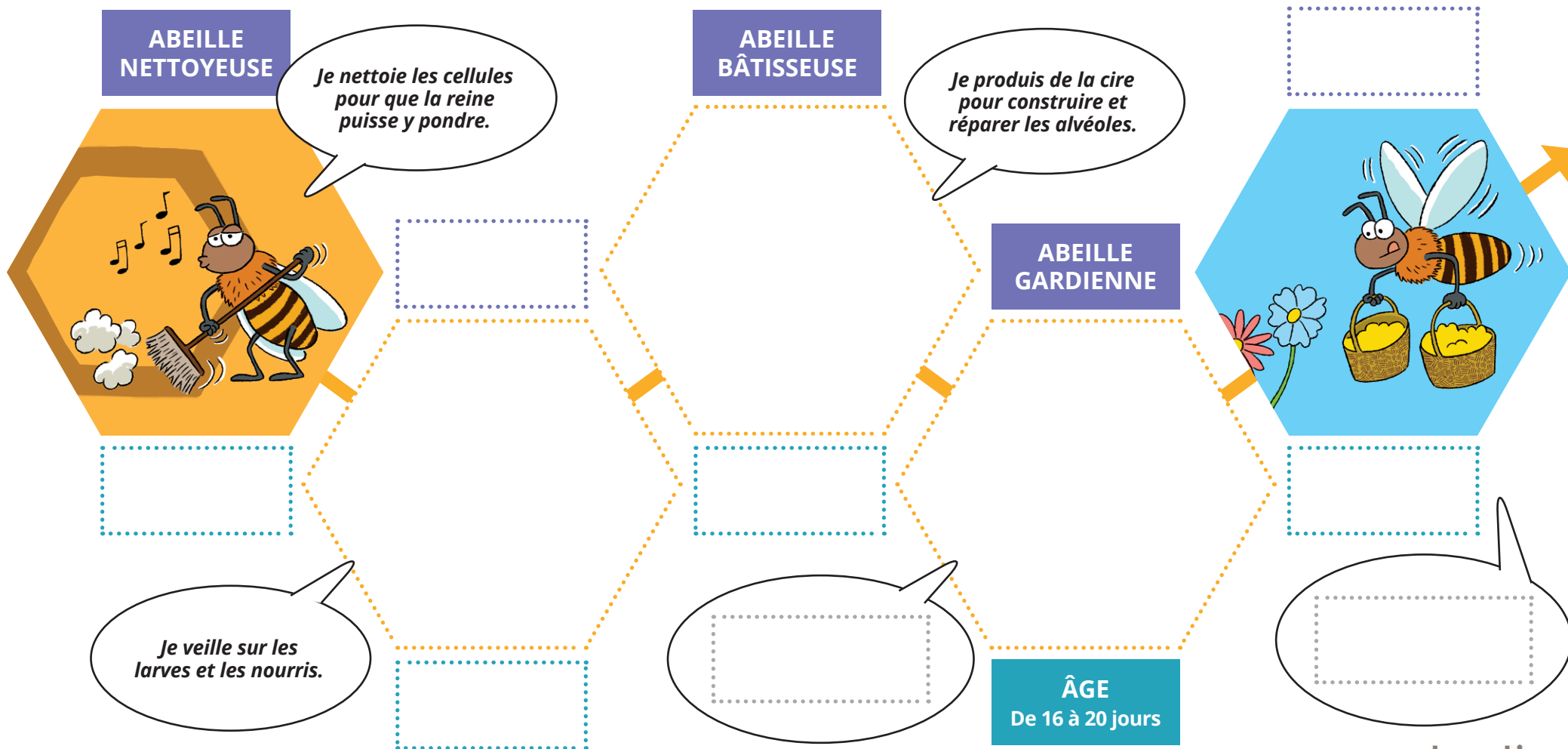
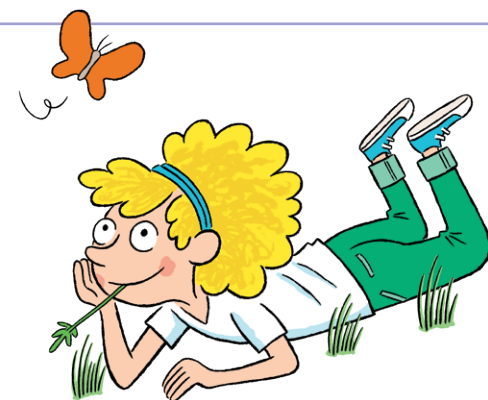


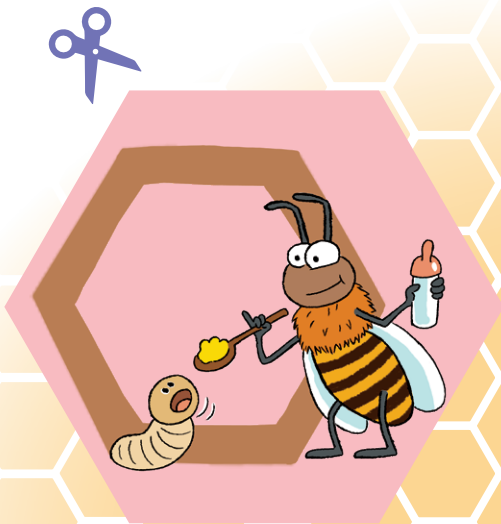


TON MÉLI-MÉLO : LES MÉTIERS DE L'ABEILLE

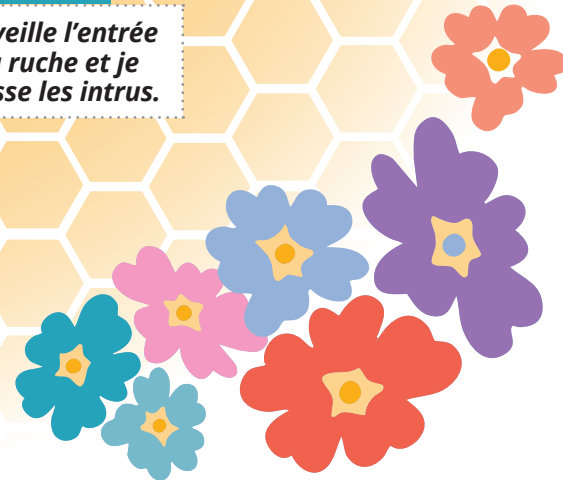
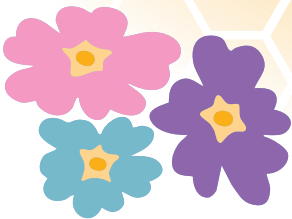
Une abeille ouvrière ne vit qu'environ 40 jours, mais pendant ce temps elle enchaîne les missions !

Découpe les vignettes de l'autre page et colle-les aux bons endroits pour découvrir tous les métiers qu'elle aura exercés au cours de sa vie !





Allez,
au boulot mes
petites abeilles !



ÂGE	ÂGE	ÂGE	ÂGE
De 1 à 3 jours	De 4 à 9 jours	De 10 à 15 jours	À partir de 21 jours
ABEILLE BUTINEUSE	ABEILLE NOURRICE	<i>Je pars récolter le nectar des fleurs pour nourrir la ruche.</i>	<i>Je surveille l'entrée de la ruche et je repousse les intrus.</i>