

LA POLLINISATION, C'EST QUOI ?

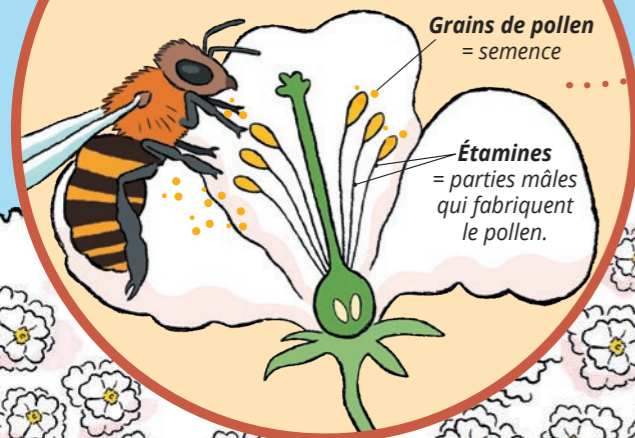


La pollinisation, c'est le voyage du pollen qui permet aux plantes à fleurs de se reproduire et de donner des fruits.

Les abeilles sont les grandes championnes de la pollinisation. Mais elles ne sont pas les seules ! Des centaines d'autres animaux participent aussi.

ÉTAPE 1

Pendant que l'abeille butine la fleur pour se régaler de nectar, le pollen s'accroche à ses poils.

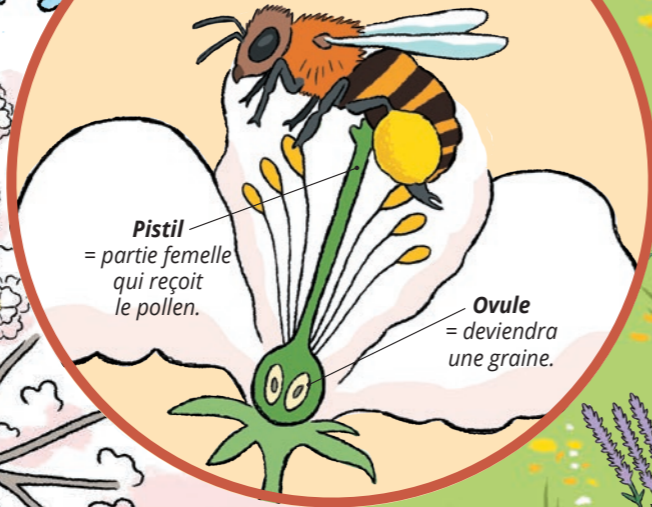


L'abeille transporte le pollen d'une fleur à l'autre.

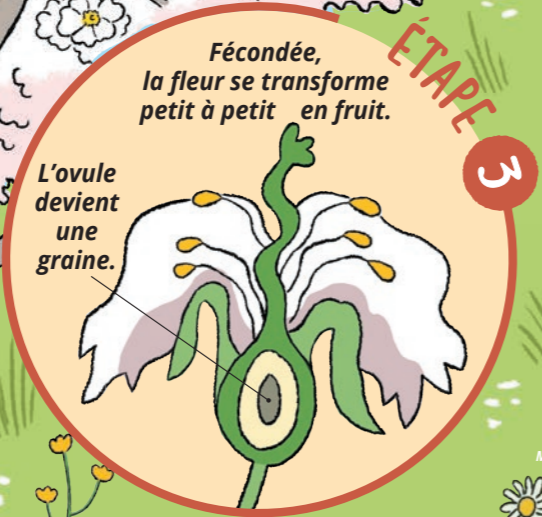


ÉTAPE 2

L'abeille visite une autre fleur de la même espèce et le pollen tombe sur le pistil !



Fécondée, la fleur se transforme petit à petit en fruit.



ÉTAPE 4

Cachée dans le noyau, la graine pourra donner un nouveau cerisier.



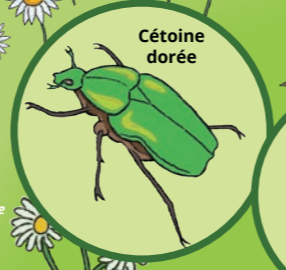
Paon-du-jour



Téléphore fauve sur châtaignier



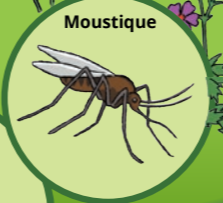
Mésange sur saule marsault



Cétoine dorée



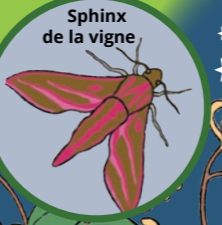
Guêpe-coucou



Moustique



Bombyle



Sphinx de la vigne



Marguerite



Digitale pourpre

Quand la mésange bleue savoure le nectar du saule marsault, son bec se couvre de pollen !

Géranium

Chèvrefeuille

Primevère

CHACUN SES GOÛTS !

La fleur de sauge est en forme de tube : parfait pour le moro-sphinx, qui glisse sa longue trompe tout au fond !



Le syrphe se pose facilement sur les fleurs plates et bien ouvertes.



Les papillons de nuit aiment les fleurs blanches, les abeilles préfèrent les bleues.

LES HYMÉNOPTÈRES : QUI EST QUI ?



LES ABEILLES SAUVAGES

Solitaires, elles ne vivent pas dans des ruches. Chacune construit son propre nid dans la nature.



L'osmie se loge dans les tiges creuses.



L'abeille charpentière installe son nid dans le bois mort.

L'halcite creuse des galeries dans le sol.