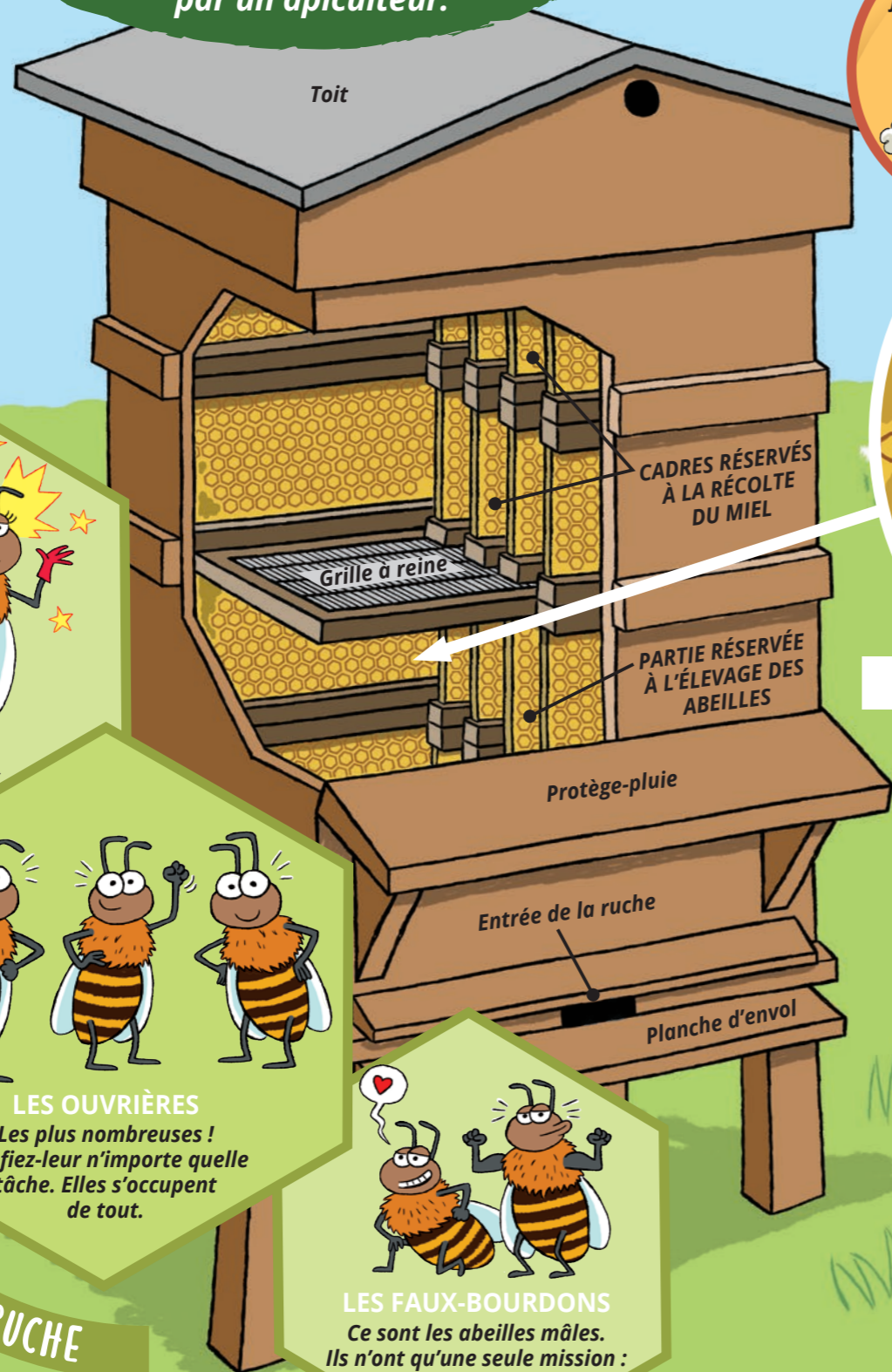


# UNE RUCHE, COMMENT ÇA MARCHE ?



**Bienvenue dans la ruche !**  
Ici 50 000 abeilles vivent ensemble et s'entraident, dans une société très bien organisée. Elles produisent du miel et de la cire, récoltés par un apiculteur.



**LA REINE**  
La seule qui pond des œufs (2 000 par jour). C'est la chef d'orchestre de la ruche.



**LES OUVRIÈRES**  
Les plus nombreuses ! Confiez-leur n'importe quelle tâche. Elles s'occupent de tout.



**LES FAUX-BOURDONS**  
Ce sont les abeilles mâles. Ils n'ont qu'une seule mission : féconder la reine.



## LES MÉTIERS DE L'ABEILLE OUVRIÈRE

**NETTOYEUSE**  
je nettoie les cellules



**NOURRICE**  
je nourris les larves et fabrique la gelée royale



**BÂTISSEUSE**  
je produis la cire et construis les alvéoles



**MAGASINIÈRE**  
je range le pollen et le miel



**GARDIENNE**

je protège l'entrée de la ruche



## LE COUVAIN

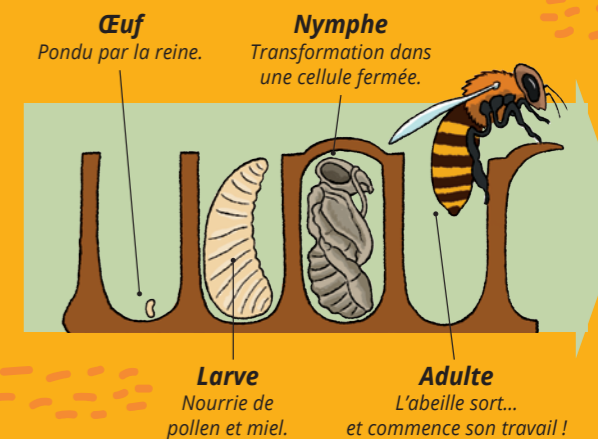


## LA DANSE DES ABEILLES BUTINEUSES



L'abeille explique où trouver les fleurs en dansant.  
En rond, c'est à côté !  
En huit, il faut voler un peu plus loin...

## LE CYCLE DE VIE D'UNE ABEILLE



## LA FABRICATION DU MIEL



La butineuse récolte le délicieux nectar, le liquide sucré des fleurs.



Les ouvrières le mélangent à leur salive et le recrachent : c'est devenu du miel !



Elles le stockent dans les alvéoles et le font sécher en ventilant.



Puis elles le recouvrent de couvercles de cire : le voilà bien à l'abri !

## LES COULEURS DU MIEL

Selon les fleurs butinées, le miel change de couleur et de saveur :

- > Clair, il est doux et léger (exemple : miel de lavande).
- > Ambré, il est bien parfumé. (exemple : miel d'acacia).
- > Foncé, son goût est puissant. (exemple : miel de châtaignier).



Le miel peut aussi être liquide ou crémeux.

## LES HABITANTS DE LA RUCHE